



**OBRAS
ESPECIALIZADAS
DEL PACIFICO**



INFORMACIÓN GENERAL

RAZÓN SOCIAL

Obras Especializadas
del Pacífico S.A. de C.V.

REGISTRO FEDERAL DE CONTRIBUYENTES:

OEP-990904-A55

REPRESENTANT E LEGAL

Ing. Jaime Alvar Dávila García

 (669) 917-02-90 (669) 917-00-55  obras_pacifico@yahoo.com.mx

 www.cimentacionesprofundas.mx  Carretera internacional al sur # 92 col. el castillo, Mazatlán, Sinaloa.

QUIENES SOMOS

Obras Especializadas del Pacífico

- **Lideres Nacionales.**
- **Tecnología de punta**
- **Experiencia probada.**
- **Calidad en obra.**
- **Mejora Continua.**
- **Atención personalizada.**

Somos una empresa con más de 30 años de experiencia y con una clara vocación que nos coloca como líderes a nivel Nacional en la construcción de cimentaciones profundas, líneas de transmisión, subestaciones CFE, obra electromecánica, así como en obra civil y marítima. Hemos conseguido conjuntar la experiencia de nuestro equipo de trabajo con la mejor atención personalizada, garantizando así la calidad de nuestras obras.

Contamos con equipos de tecnología de punta de las reconocidas marcas Spiradrill y Sany, esto con la finalidad de ofrecer mayor eficiencia en los trabajos de cimentación y perforaciones profundas, logrando alcanzar hasta 50 metros de profundidad, lo que nos da la ventaja de ahorrar tiempo y costos, y la posibilidad de brindar la mejor calidad en nuestros servicios.

En obras especializadas creemos firmemente en la mejora continua, actualmente contamos con certificaciones en ISO 9001:2015, 14001:20015 y 45001:2018, en la construcción de pilas de cimentación profunda.

Somos una empresa con cimientos sólidos y en crecimiento continuo.



POLITICA DE GESTION INTEGRADA



Obras Especializadas del Pacifico

Nos especializamos en:

- Líneas de transmisión y Subestaciones de CFE.
- Pilas de Cimentación.
- Obra marítima.
- Tablaestacas.
- Pilotes Prefabricados.
- Vibrohincadores hidráulicos.

En Obras Especializadas del Pacifico S.A. de C.V. estamos comprometidos con la satisfacción de nuestros clientes, cumpliendo con la calidad esperada en los tiempos pactados de entrega, proporcionamos condiciones de trabajo saludables y seguras a todos nuestros colaboradores; involucrándolos, capacitándolos y fomentando su participación activa con tendencia a la prevención y eliminación de los riesgos y peligros, además, buscamos proteger el medio ambiente y prevenir su contaminación; cumpliendo con todos los requisitos aplicables en materia ambiental, de calidad y de seguridad y salud en el trabajo, lo que nos permite la mejora continua de nuestro Sistema de Gestión Integral

PERSONAL TÉCNICO.

Ing. Martín R. Camberos Álvarez
Gerente de operaciones.

Ing. Marco Antonio Tamayo Murillo
Coordinador Técnico

Ing. Alejandro Dávila.
Residente

Ing. Luis Cuadras
Residente

Ing. Luis Sierra
Residente

Ing. Luis Miguel González Lga
Gerente de ventas



CAMARAS Y ORGANISMOS A LOS QUE PERTENECE

CMIC

(Cámara Mexicana de la
Industria de la Construcción)

ADSC

(The International Association
of Foundation Drilling)

DFI

(Deep Foundations Institute)

PERFORADORAS

**PERFORADORA**

SR215

MARCA

SANY

PERFORACIÓN

60 mts.

MODELO

2023

**PERFORADORA**

SR155C

MARCA

SANY

PERFORACIÓN

35 mts.

MODELO

2020

**PERFORADORA**

SR155

MARCA

SANY

PERFORACIÓN

45 mts.

MODELO

2018



PERFORADORA

SR150

MARCA

SANY

PERFORACIÓN

35 mts.

MODELO

2010



PERFORADORA

SR155C

MARCA

SANY

PERFORACIÓN

35 mts.

MODELO

2017



PERFORADORA

SR150C

MARCA

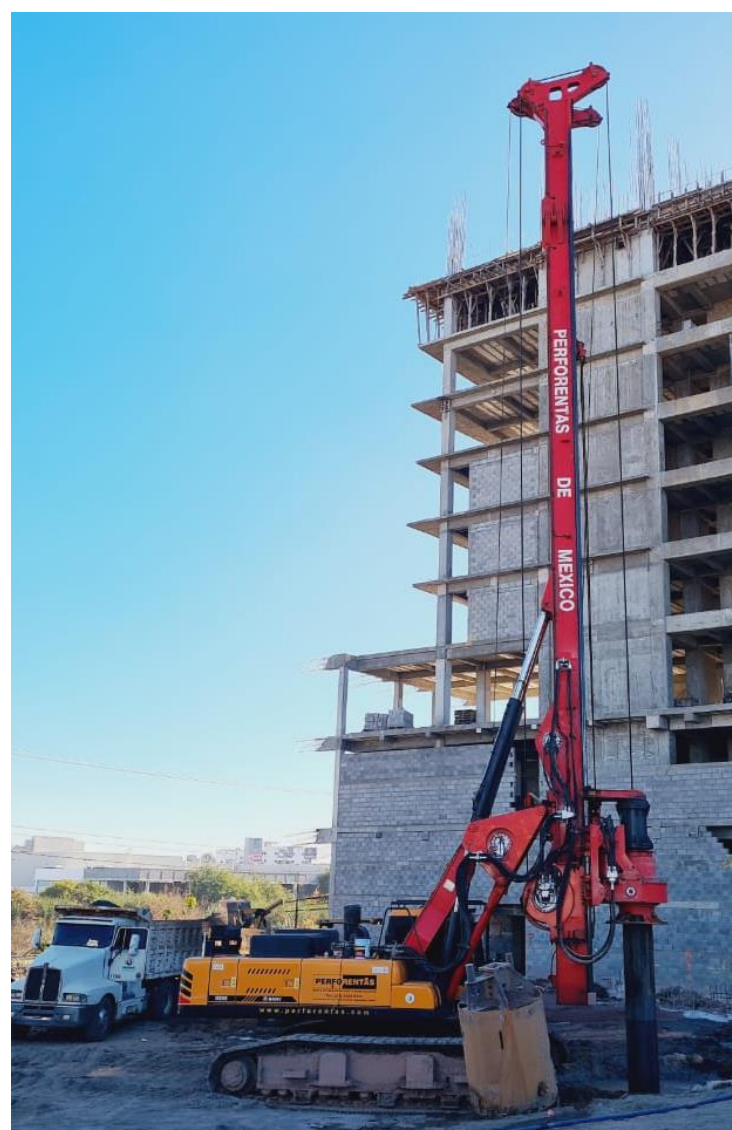
SANY

PERFORACIÓN

42 mts.

MODELO

2016



PERFORADORA

SR 280C

MARCA

SANY

PERFORACIÓN

56 mts.

MODELO

2016

**PERFORADORA**

LHD-60

MARCA

SPIRADRILL

PERFORACIÓN

19 mts.

CAMIÓN

KENWORTH T370

MODELO

2011

MOTOR

JHON DEERE 4045 w/174hp

**PERFORADORA**

LHD-70

MARCA

SPIRADRILL

PERFORACIÓN

21 mts.

CAMIÓN

KENWORTH T370

MODELO

2015

MOTOR

JHON DEERE 4045 DIESEL 174 hp.

**PERFORADORA**

LHD-70

MARCA

SPIRADRILL

PERFORACIÓN

21 mts.

CAMIÓN

KENWORTH T370

MODELO

2012

MOTOR

JHON DEERE 4045 w/174hp

**PERFORADORA**

LHD-60

MARCA

SPIRADRILL

PERFORACIÓN

19 mts.

CAMIÓN

KENWORTH T370

MODELO

2009

MOTOR

CAT 3056 DIESEL 174 hp.

RETROEXCAVADORAS**RETROEXCAVADORA**

RETROEXCAVADORA 4X4

MARCA

JCB 2CX

MODELO

2007

**RETROEXCAVADORA**

RETROEXCAVADORA 4X4

MARCA

CASE 770EX 4X4

MODELO

2007



GRUA
GRUA NEUMATICA TODO TERRENO
MARCA
P&H
MODELO
OMEGA 60
CAPACIDAD
60 TON
SERIE
45273



GRUA
GRUA MC35H
MARCA
LORAIN
MODELO
1980
CAPACIDAD
30 TON
SERIE
34656



GRUA
CAMION GRUA L800
MARCA
FORD
MODELO
1989
CAPACIDAD
10 TON
SERIE
1FDYU82A6KVA47093



GRUA
CAMION GRUA
MARCA
WENSTERN STAR
MODELO
1992
CAPACIDAD
30 TON
SERIE
2WLNCCCF6NK930261



GRUA

CAMION GRUA FT900

MARCA

FORD L90

MODELO

1998

CAPACIDAD

17 TON

SERIE

1FDYL90E4WVA00343



GRUA

CAMION GRUA F-750

MARCA

FORD

MODELO

2004

CAPACIDAD

20 TON

SERIE

3FRXF75324V598858



GRUA

CAMION GRUA T370

MARCA

KENWORTH

MODELO

2013

CAPACIDAD

20 TON

SERIE

3BKHLN9X3DF382240



GRUA

GRUA TIPO DRAGA

MARCA

P&H

MODELO

1983

CAPACIDAD

70 TON

SERIE

52937



GRUA
 CAMION GRUA TEREX6X4

MARCA
 FORD

MODELO
 1998

CAPACIDAD
 22 TON

SERIE
 1FDZS96P5WVA13537



GRUA
 CAMION GRUA 4300

MARCA
 INTERNATIONAL

MODELO
 2012

CAPACIDAD
 18 TON

SERIE
 3HAMMAAR3CL625987



GRUA
 CAMION GRUA TEREX BT3870S

MARCA
 INTERNATIONAL

MODELO
 2012

CAPACIDAD
 22 TON

SERIE
 3HAMMAARXCL625985



GRUA
 CAMION GRUA TCC-450

MARCA
 LINKBELT

MODELO
 2009

CAPACIDAD
 45 TON

SERIE
 R2J9-1554.

MAQUINARIA

VIBROHINCADORES



Vibrohincador 1800 es un vibrador de frecuencia con un momento exentrico de 25 kgm, fuerza centrifuga de 702 kn, frecuencia de 1,600 rpm, mismo acuerdo centralina con fuerza kn 352. Longitud de 4.8 m, un ancho de 1.7 m y un alto de 2.26 m Cuenta con centralina, mangueras, conexiones listo para su armado y operacion.

FABRICANTE

VOLVO

MODELO

HV-250W

MARCA

CHOWA VIBRO

PESO MAX VIBRO

5.8 TON

PESO MAX CENTRALINA

7.4 TON

ALTURA

2.19 M

ANCHO

0.60 M

LARGO

2.45 M



Vibrohincador marca foster modelo 1605, fuerza de impulso 196 ton, revoluciones por minuto 1500. Con centralina y mangueras para su armado y operacion.

FABRICANTE

CAT

MODELO

1605

MARCA

LB FOSTER

PESO MAX VIBRO

10.00 TON

ALTURA

0.50 MTS

ANCHO

4.40 MTS

LARGO

7.20 MTS

EQUIPO

EQUIPO DE TENDIDO

- Generadores De Energía
- Torres De Iluminación
- Equipo De Tendido.
- Plumas Para Montaje.
- Empalmadoras
- Equipos De Topografía
- Poleas
- Tensores



Pesca Activa S.A. de C.V.

Mazatlán, Sinaloa. Mayo 2001

Construcción de Muelle de 40 m de longitud a base de Pilotes de concreto hincados con equipo mecánico.

01.

Pesca Activa S.A. De C.V

Mazatlán, Sinaloa. Feb. 2003

Construcción de 14 Duques de Amarre a Base de Pilotes de concreto de 14 mts de longitud en Parque Bonfil.
Mazatlán, Sin.

02.

Fonatur - BMO

Mazatlán, Sinaloa. Oct. 2005

Construcción de pilas de cimentación para construcción de edificio y relleno para estabilización de material fangoso con material de pedraplén con terminación en capa de base de 25 cm en Escala Náutica.

Mazatlán, Sin.

03.

API

Mazatlán, Sinaloa. Oct. 2007

Rehabilitación del Muelle No. 2, en Transbordadores.
Mazatlán, Sin.

04.

API

Mazatlán, Sinaloa. Jun. 2008

Ampliación de los duques de alba de transbordadores y demolición de los de la puntilla.
Mazatlán, Sin.

05.

OCEÁNICA

Rehabilitación de Puente de Madera Colapsado por Huracán Lane a base de pilotes y vigas de acero, en estero la Escopama.
Mazatlán, Sin.

06.

FONATUR

Mazatlán, Sinaloa. Nov. 2008

Construcción de Rampa y Duque en Atracadero 2 en Transbordadores

Mazatlán, Sin

07.

Manzanillo, Colima Feb 2011.

Construcción de pilas de cimentación para construcción de puente por desvío ferro viario dentro de la laguna de Cuyutlán utilizando ademe metálico perdido hincado con vibrohincador a una profundidad de 20.00 mts
Manzanillo, Colima

08.

Mazatlan, Sinaloa Octubre 2014.

Construcción de muro protector contra mareas a base de hincado de tablaestacas metálicas de 1.40 de ancho y 7.61 de alto machimbradas en paredes para hotel costa bonita de 1 de 100 m de longitud.
Mazatlán, Sin.

09.

Altata, Navolato, Sinaloa Junio 2015

Construcción e hincado de 25 pilotes de concreto de 40 x 40 de 12 mts de longitud para construcción de antena repetidora para construcción de antena repetidora.
Altata, Sin.

10.

Yavaros Huatabampo, Sonora Junio 2016

Hincado de 120 tablaestacas de concreto con 8mt de longitud, en el muelle de embarcaciones menores, utilizando chiflan y vibrohincador.
Yavaros Huatabampo, Sonora

11.

OBRAS Y ACTIVIDADES REALIZADAS

OBRAS Y ACTIVIDADES REALIZADAS



OBRAS Y ACTIVIDADES REALIZADAS



OBRAS Y ACTIVIDADES REALIZADAS

